



DIGITAL ROUTES

OF CULTURAL HERITAGE FOR A SUSTAINABLE FUTURE

PR. NR. 2020-1-PL01-KA205-080646



ROMÂNIA

Ghidul patrimoniului cultural
pentru tineri călători și educatori





Erasmus+

SPRIJINUL ACORDAT DE COMISIA EUROPEANĂ PENTRU REALIZAREA ACESTEI PUBLICAȚII NU CONSTITUIE O APROBARE A CONȚINUTULUI ACESTEIA, CARE REFLECTĂ DOAR PUNCTUL DE VEDERE AL AUTORILOR, IAR COMISIA NU POATE FI TRASĂ LA RĂSPUNDERE PENTRU ORICE UTILIZARE A INFORMAȚIILOR PREZENTATE.





INFORMAȚII DESPRE PROIECT

TITLUL SCURT:	DIGITALROUTES@CULTURE
TITLUL PROIECTULUI:	PROMOTING SOCIAL ENTREPRENEURIAL COMPETENCIES BASED ON THE DIGITALIZATION OF CULTURAL HERITAGE FOR A SUSTAINABLE FUTURE
NUMĂRUL PROIECTULUI:	2020-1-PL01-KA205-080646
WEBSITE-UL PROIECTULUI:	DIGITALROUTES.4LEARNING.EU
CONSORTIU:	



Fundacja Mapa Pasji



ASSERTED KNOWLEDGE
THE ICT EQUALISERS



Co-funded by the
Erasmus+ Programme
of the European Union





CUVÂNT ÎNAINTE

Descoperă Eco-România! Petrece noaptea în locuințe de familie, cabane de munte sau adăposturi în pădure. Bucură-te de bucătăria tradițională și de ospitalitatea de la țară la cel mai înalt nivel, sau campează sub stele în sunetul bufnițelor sau poate al unui lup care urlă pe un vârf de munte îndepărtat. Poți să te plimbi, să faci drumeții, să mergi cu bicicleta, să călărești, să schiezi, să te cațeri, să explorezi peșteri, să fotografiezi, să observi animalele sălbatice, să încerci să faci meșteșuguri tradiționale, să vizitezi festivaluri, să studiezi florile și plantele sălbatice, să te plimbi în mediul rural. Sau poți pur și simplu să te relaxezi în casa unei familii din sat și să guști din mâncarea sănătoasă, de la țară, din vinul de casă și din țuica de prune.

Scopul acestui ghid este de a prezenta 3 trasee culturale din România care merită să fie descoperite de vizitatori pentru bogăția care reiese din îmbinarea dintre natură și contribuția omului.

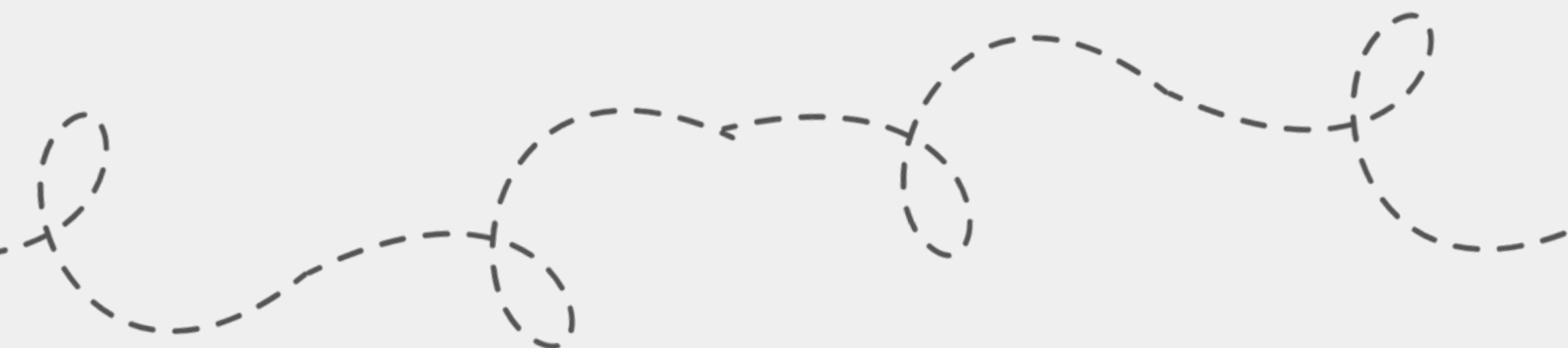






CUPRINS

	Introducere	12
	Hartă	14
	Știați că?	15 - 16
	Gastronomie	17 - 19
	Învață limba!	20 - 21
	Rute culturale	23 - 41
	Rută culturală în Țara Dornelor	24 - 28
	Povestea Pământului	30 - 35
	Construcții ale trecutului	37 - 41
	Bibliografie	42 - 43







DIGITAL ROUTES

OF CULTURAL HERITAGE FOR A SUSTAINABLE FUTURE

PR. NR. 2020-1-PL01-KA205-080646



**DESCOPERĂ
ECO-ROMÂNIA**







INTRODUCTION

În partea de nord-est a Peninsulei Balcanice, între Carpați, Dunăre și Marea Neagră, se află România, o țară cu peisaje pitorești și natură sălbatică.



România are o mare diversitate culturală, datorată influențelor diferitelor popoare cu care a interacționat de-a lungul istoriei. Țara găzduiește una dintre cele mai mari populații de carnivore mari din Uniunea Europeană, biserici seculare, cetăți și tradiții foarte bine conservate. România este o țară de mituri și legende care trebuie deslușite.

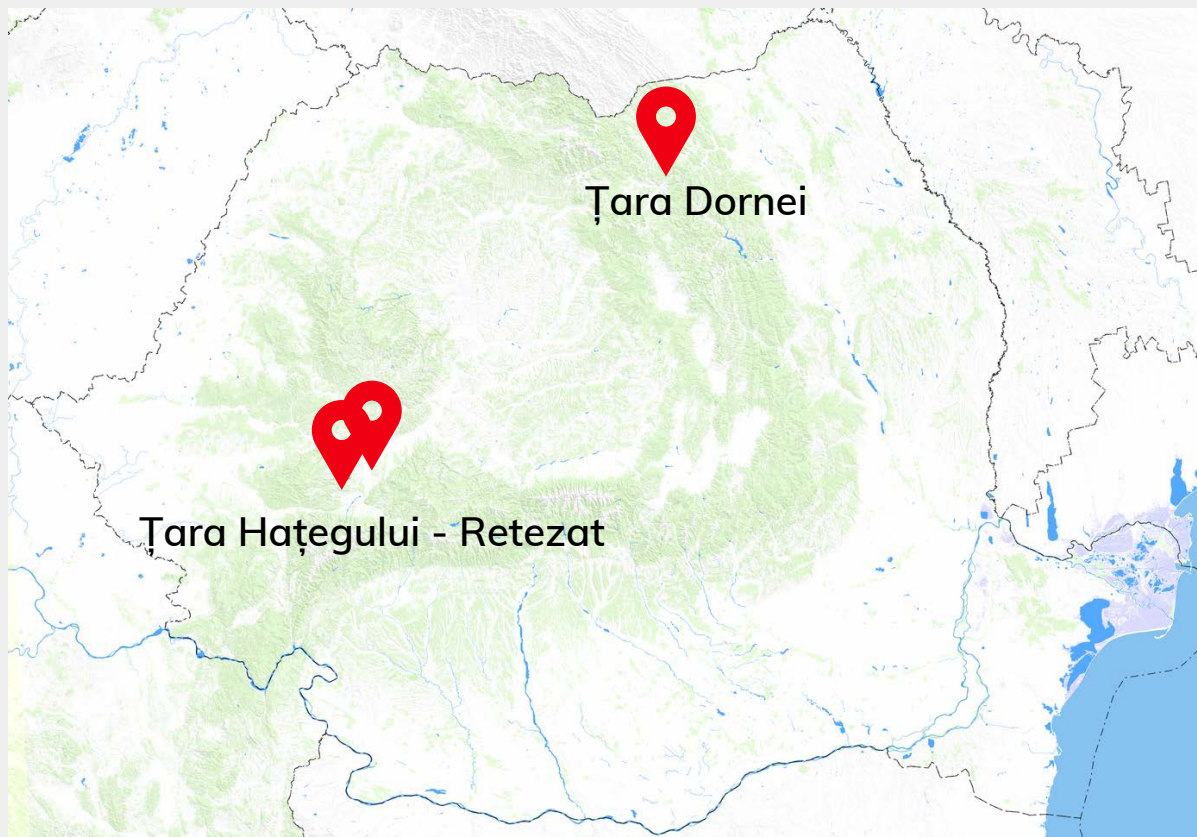
Scopul acestui ghid cultural este de a prezenta rutele culturale ale României (în total există 6 țări partenere și câte un ghid cultural pentru fiecare dintre acestea).

Ghidul include 3 rute culturale cu 27 de spații culturale.





HARTĂ



3 RUTE CULTURALE



27 DE SPAȚII CULTURALE



ȘTIAȚI CĂ?

Hai să îți testăm cunoștințele despre România!

Trece testul!

1

Există o mare confuzie în ceea ce privește capitala României. Imaginează-ți că vrei să călătorești acolo, ce destinație ai căuta?

- a) Budapesta
- b) București
- c) Belgrad

2

Mitul Contelui Dracula a făcut înconjurul lumii. Castelul Bran este cunoscut drept casa Contelui Dracula. Ce vei găsi defapt acolo?

- a) Mormântul Contelui Dracula
- b) Casa lui Vlad Țepeș
- c) Un muzeu

3

Pentru a ajunge din România în Statele Unite cu avionul ai nevoie de aproximativ 12 ore, dar de câte ore ai nevoie pentru a traversa România pe orizontală cu trenul?

- a) 21 de ore
- b) 12 ore
- c) 2 ore

4

Există câteva lucruri pe care atât românii, cât și străinii le cred despre locuitorii României. Cum sunt văzuți românii?

- a) politicoși și manierați
- b) prietenoși și ospitalieri
- c) triști și morocănoși

5

Există multe interpretări în ceea ce privește originile numelui țării, România. De unde provine de fapt?

- a) de la consumul mare de rom
- b) de la migrația populațiilor de rromi în estul Europei
- c) de la cucerirea teritoriilor dacice de către Imperiul Roman

Răspunsuri: 1) b 2) c 3) a 4) b 5) c

Dacă ai avut între 0-1 răspunsuri corecte:
Mai ai multe de învățat despre România. Nu renunța!

Dacă ai avut între 2-3 răspunsuri corecte:
Ești pe drumul cel bun! Continuă tot așa!

Dacă ai avut între 4-5 răspunsuri corecte:
Felicitări! Cunoștințele tale sunt impresionante!



GASTRONOMIE

Gastronomia românească a fost puternic influențată de puterile vecine (maghiari, slavi și turci). Mâncărurile conțin, de obicei, carne și sunt bogate în calorii, dar și foarte gustoase. Produsele lactate sunt, de asemenea, foarte prezente în meniu, sub formă de brânză, smântână, iaurt și unt.

Preparate românești



Paprikas



Goulash



Borș de pește



Sarmale



Mici



Musaca



Ciorbă de burtă

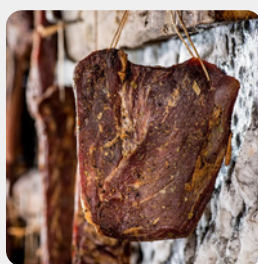


Tobă

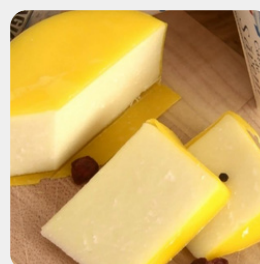
Produse tradiționale românești care sunt recunoscute la nivelul UE:



Salată cu icre de știucă de Tulcea



Salinate de Turda



Cașcaval de Săveni



Magiun de prunde de Topoloveni



Salam de Sibiu



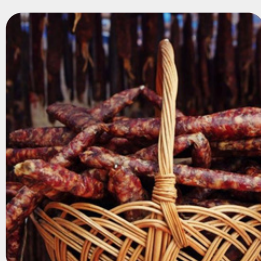
Telemea de Ibănelți



Novac afumat din Țara Bârsei



Scrumbie de Dunăre afumată



Cârnați de Pleșcoi



Telemea de Sibiu



Plăcintă Dobrogeană

Băuturi



Vinars



Vin



Țuică



Vișinată

Patiserie și deserturi



Papanashi



Salam de biscuiți



Cozonac



Kurtos Kalacs



ÎNVAȚĂ LIMBA!

Limba română este o limbă latină cu influențe slave, turcești, maghiare și germane, rezultat al invaziilor marilor imperii din secolele trecute.

Iată câteva cuvinte și fraze uzuale:

Salut!

Numele meu este...

Bine ai venit!

Noroc

Mulțumesc

Cu plăcere!

Ce faci?

Poftă bună!

Da/Nu

La revedere!

Pa!

Românii au expresii care traduse în engleză ar suna foarte amuzant. Iată câteva exemple și explicațiile lor:

Se uită ca pisica-n calendar = Stare like a cat at a calendar
A părea confuz, a nu înțelege

A scoate din pepeni = To take someone out of his/her watermelons
A scoate din minți

Are mintea creță = She/he has a curly mind
A avea idei neobișnuite

A-i sări muștarul = To jump off the mustard
A-și pierde răbdarea

A freca menta = To rub the mint
A pierde timpul

A fi tufă de Veneția = To be a Venice bush
A fi prost





RUTE CULTURALE

DE-A LUNGUL ȚĂRII



Erasmus+

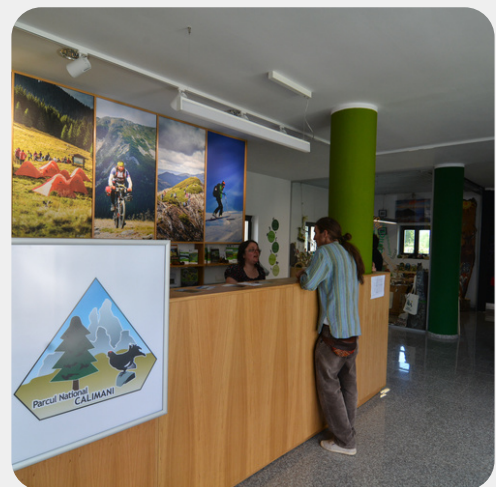


RUTĂ CULTURALĂ ÎN ȚARA DORNELOR

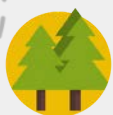


Centrul de vizitare al Parcului Național Călimani

Prima oprire se face la Centrul de vizitare al Parcului Național Călimani. Modern și interactiv Centrul este deschis pentru public de luni până vineri în intervalul 10:00 - 14:00. În timpul verii sau în weekend, rangerii parcului sunt dornici să răspundă curiozităților voastre despre uimitoarea zona vulcanică a Parcului Național Călimani, să dezvăluie secretele celor cinci izvoare cu ape minerale din Țara Dornelor, să ofere hărți, pliante sau cărți pentru a informa turiștii de toate vârstele și pentru a-i încuraja pe aceștia să se aventureze pe trasele tematice.



Amplasare: Saru Dornei village, Saru Dornei commune, Suceava county



Lumea Tinovului sub Lupă

Situat în destinația ecoturistică Țara Dornelor, traseul de interpretare dezvăluie o lume ascunsă care, în ciuda unui sol mlăștinos, sărac în săruri și minerale, găzduiește o varietate de plante și animale perfect adaptate la aceste condiții. Traseul se află în imediata apropiere a Centrului de vizitare a Parcului Național Călimani.



Amplasare: Saru Dornei village, Saru Dornei commune, Suceava county

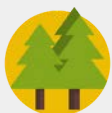


Traseul tematic Poiana Stampei

Podețul are o lungime de 800 m și asigură accesul ușor la lumea fascinantă a turbăriei. Turbăria este un tip de mlaștină în care se acumulează turbă - un sol foarte bogat în materie organică de origine vegetală, foarte slab descompus, din cauza lipsei de oxigen. De aceea, plantele care cresc aici sunt speciale, mai exact lipsa de nutrienți le inhibă creșterea. Podețul traversează pădurea, printre pini, mușchi, ferigi și arbuști de merișor.



Amplasare: Poiana Stampei, Suceava county

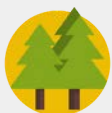


Traseul tematic 12 Apostolii

Traseul de tematic 12 Apostoli dezvăluie călătorului relația dintre localnici și natură, geneza Munților Călimani și misterioasele pietre antropomorfe: Moșul, Mareșalul, Gușterul sau Mucenicul. Acest traseu este spectaculos atât în timpul verii, precum și în timpul iernii.



Amplasare: Gura Haitii village, Șaru Dornei commune, Suceava county

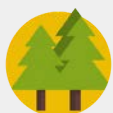


Poteca tematică a Carierei din Călimani

Traseul tematic dezvăluie istoria orașului construit de comuniști aici, în inima muntelui, pentru a extrage sulf, și poți vedea cu ochii tăi cum se reface natura după o astfel de exploatare. De asemenea, aici vei găsi zâmburul, un arbore glaciatic relict, aflat în aria protejată.



Amplasare: Gura Haitii village, Șaru Dornei commune, Suceava county

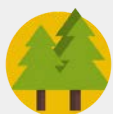


Muzeul de Istorie Naturală

Exponatele de faună și floră sunt prezentate reproducând aspecte ale mediului lor natural, ceea ce reprezintă o atracție suplimentară pentru publicul vizitator. Sunt abordate aspecte legate de impozitare, filogenie și protecția ecologiei. Animalele vertebrate sunt prezentate în ordine evolutivă: pești, amfibieni, reptile, păsări și mamifere.



Amplasare: Vatra Dornei, Suceava county



Hunea Local Gastronomy

Situată într-un cadru natural de excepție, pensiunea Popasul Hunea se află în comuna Panaci, la doar 15 km de stațiunea balneară Vatra Dornei. Meniul pensiunii include produse cultivate local și mâncăruri tradiționale de casă. Cei interesați să descopere destinația ecoturistică Țara Dornelor se pot bucura de ospitalitatea de la pensiune, de peisajul natural, de o gamă largă de obiective turistice, precum și de izvoarele de apă minerală de renume mondial. Parcul Național Călimani este un alt loc în care puteți explora în voie traseele montane.



Amplasare: Panaci, Suceava county





Muzeul Etnografic Ciocănești

Muzeul Etnografic din Ciocănești are o istorie relativ scurtă, fiind înființat cu aproximativ 11 ani în urmă, prin contribuțiile făcute de localnici. Oamenii s-au organizat și au donat bunuri personale, obiecte vechi care aparțineau familiilor lor de zeci sau poate chiar sute de ani. Deși obiecte cu mare valoare sentimentală, acestea au fost donate în speranța că vor contribui la formarea unui patrimoniu cultural valoros și unic.



Amplasare: Ciocănești, Suceava County





POVESTEA PĂMÂNTULUI



Casa Vulcanilor

Casa Vulcanilor este un loc de vizitare și pentru desfășurarea de activități educaționale organizate de Asociația Drag de Hațeg, în parteneriat cu Geoparcul Internațional UNESCO Țara Hațegului, cu ajutorul voluntarilor geoparcului și al comunității Densuș. Aici puteți învăța în mod activ, experimenta și explora povestea Pământului.

Casa Vulcanilor face parte din rețeaua de puncte de vizitare ale Geoparcul Internațional UNESCO Țara Hațegului



Amplasare: Densuș, Hunedoara County



Casa Geoparcului

Eroul principal este Balaur bondoc, un dinozaur pitic din Transilvania. Grădina Timpului Parfumat prezintă geo- și fitodiversitatea locală dintr-o perspectivă educativă. Aleea Timpului, Grădina cu ierburi aromatice și Grădina Bunicii încearcă să îi facă pe vizitatori să înțeleagă legătura dintre oameni, natură și Pământ. O colecție de roci din Țara Hațegului și semințe sunt expuse într-un "tezaur", punct de plecare pentru diverse activități educative.



Amplasare: Location: Hațeg,
Hunedoara County



Casa pentru Știință și Artă

Este un spațiu conceput pentru a înțelege concepte și fenomene legate de Pământ. Este, de asemenea, locul în care vizitatorul poate face cunoștință cu modul în care omul a folosit piatra de-a lungul timpului, cu multă ingeniozitate și îndemânare. Mai mult decât atât, o unealtă sau un obiect din piatră care făcea parte din viața de zi cu zi în trecut, la Casa pentru Știință și Artă sunt astăzi puse în valoare ca o adevărată operă de artă menită să aducă un omagiu spiritului creativ al Omului.



Amplasare: General Berthelot,
Hunedoara County





Casa pietrelor



Casa Pietrelor este o construcție din piatră, lemn, lut, apă și baloți de paie, care spune povestea pietrelor și a creaturilor care trăiesc sau au trăit pe Pământ. Aici veți afla mai multe despre pietre și fosile și, de asemenea, despre cât de strânse sunt legăturile dintre ele, formele de relief și viața pe Pământ.

Este un spațiu pentru vizitarea și educația non-formală creată printr-un proiect de voluntariat.



Amplasare: Ohaba Sibișel village, Râu de Mori commune, Hunedoara County

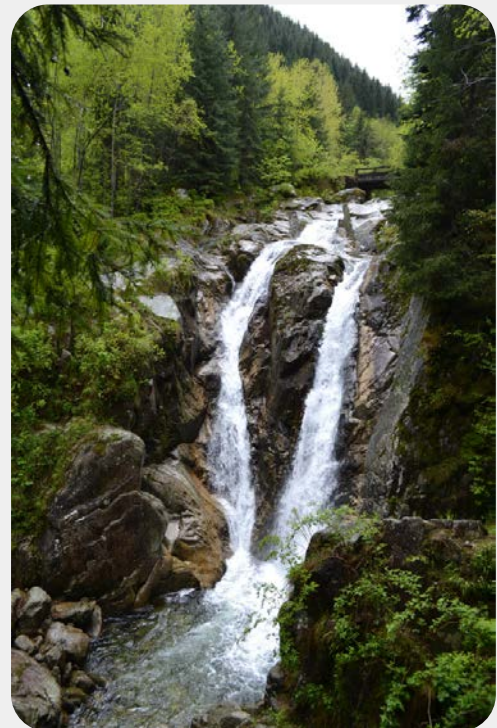


Retezat Parcul Național

Înființat în 1935, Parcul Național Retezat are un relief glaciar unic în Carpații Românești, peste 20 de vârfuri mai înalte de 2.000 de metri, precum și numeroase lacuri glaciare. Mai mult de o treime din speciile de plante din România pot fi găsite aici (1.190 în total), dintre care 90 nu mai pot fi văzute nicăieri în lume. Zona a fost declarată Rezervație a Biosferei în 1979.



Amplasare: Cârnic, Sălașu de Sus commune, Hunedoara County





Grădiștea Muncelului - Parcul Natural Cioclovina

Parcul Natural Grădiștea Muncelului - Cioclovina este o arie naturală protejată, cu scopul de a proteja și conserva speciile și habitatele importante pentru floră, faună, silvicultură, hidrologie, geologie, speologie, paleontologie sau pedologie. Parcul este menit să gestioneze în mod durabil resursele naturale, să conserve peisajul și tradițiile locale, precum și să încurajeze turismul bazat pe aceste valori.



Amplasare: Ohaba-Ponor, Hunedoara County



Traseul tematic Sunetul Naturii

O moară cu sită, un cuptor de var și o stropitoare (sistem de spălare din lemn, acționat de apă), aflate de peste 100 de ani la marginea satului Peștera, fac parte din patrimoniul cultural al sătenilor. Mai multe instalații îi ajută pe vizitatori să descopere informații despre structura și sunetul pietrelor, lemnului, apei și pădurii. Întregul traseu este conceput ca un spectacol auditiv, vizual și tactil unic.



Amplasare: Peștera, Hunedoara County



Rezervația de zimbri Slivuț

Zimbrii crescuți în captivitate sunt principala atracție a pădurii Slivuț. Dacă în urmă cu câteva secole aceste animale erau numeroase în pădurile noastre, astăzi le puteți vedea doar în rezervații sau grădini zoologice. Merită să mergeți să îi vedeți: sunt pe cât de vulnerabili, pe atât de masivi și cu aspect fioros, fiind o specie pe cale de dispariție.



Amplasare: Hațeg, Hunedoara County



Rezervația Naturală Tăul fără Fund

Dacă ascultați poveștile sătenilor, veți afla că în apropiere există o mlaștină numită Tăul fără fund, care comunică cu oceanul și unde au rămas blocate vitele care veneau să bea, împinse de diavol. Merită o vizită, deoarece povestea reală a acestui loc este interesantă. Veți descoperi aici un loc în care cresc mici plante carnivore.



Amplasare: Peșteana, Hunedoara County



LuciAna Gastronomy Experience

Dacă ajungeți în această parte a României, atunci trebuie neapărat să vă opriți la LuciAna Gastronomy Experience pentru a gusta din mâncărurile tradiționale din Țara Hațegului. Ingrediente proaspete, rețete originale și mâncăruri cu gusturi de altădată, toate acestea fac ca o masă în acest loc să fie de neratat.



Amplasare: Densuș village, Hunedoara County



CONSTRUCȚII ALE TRECUTULUI



Muzeul satului hațegan

La Peșteana, vis a vis de biserica medievală, într-o casă tradițională din lemn, Anton, unul dintre localnici, a colectat obiecte vechi din sat. Puteți găsi aici lucruri interesante și puteți descoperi inventivitatea sătenilor care, în timp, și-au confecționat manual toate obiectele de trebuință. În plus, Anton însuși vă va spune povestiri și vă va oferi să gustați produse locale.



Amplasare: Peșteana , Hunedoara
County



Cetatea Colț

Se pare că autorul însuși a fost oaspete la hanul de la poalele munților unde a fost ridicată fortificația. Povestea de dragoste pe care a împărtășit-o cu doamna castelului l-a inspirat să scrie romanul. Doar zidurile ruinate ale fortăreței medievale au supraviețuit până astăzi. Chiar dacă nu credeți în relatarea romantică a lui Jules Verne despre Castelul din Carpați, merită să urcați pe stâncile vechii fortărețe.



Amplasare: Râu de Mori,
Hunedoara County



Cetatea Mălăiești

S-a dezvoltat la fel ca alte fortificații din zonă. La început a fost construit un turn, iar apoi a fost închis cu ziduri defensive la care, mai târziu, au fost adăugate patru bastioane.

Se spune că cetatea era prea mică pentru a rezista unui atac serios și a fost mai degrabă folosită pentru rolul său de apărare în conflictele dintre nobilii locali. Chiar și așa, se pare că nu era suficient de puternică, pentru că a fost distrusă într-un război civil.



Amplasare: Mălăiești village, Sălașu de Sus commune, Hunedoara County



Turnul Răchitova

Ca și în cazul altor fortificații ridicate de nobilii din zonă, la Răchitova a fost construit mai întâi un turn de piatră (turn de fortăreață). Familia nobiliară, slăbită din punct de vedere financiar de conflictele interne, nu-și putea permite să construiască ziduri de apărare. Prin urmare, turnul de aici a fost înconjurat de un șanț și de un terasament ridicat, precum și de un zid de țărugi. Unele dintre ziduri au supraviețuit până în zilele noastre.



Amplasare: Răchitova, Hunedoara County



Sarmizegetusa Ulpia Traiana și Muzeul Arheologic

Vrei să te întorci cu adevărat în timp? Mergi la Sarmizegetusa, satul construit pe ruinele capitalei romane a provinciei Dacia: Ulpia Traiana Sarmizegetusa! Aici poți vizita ruinele unor clădiri ale vechiului oraș-cetate. De asemenea, te poți plimba prin sat și poți observa fragmente ale ruinelor romane așezate în zidurile caselor, fântânilor, cetăților și bisericilor.



Amplasare: Sarmizegetusa,
Hunedoara County



Densuş Church



Atât originea, cât și data construirii bisericii au făcut obiectul multor controverse. Unii cred că a fost un templu roman transformat în biserică în secolele XII-XIII. Alții susțin că în antichitate a fost mausoleul generalului roman Longinus Maximus, a cărei soție a descoperit credința creștină și a înființat prima biserică la nord de Dunăre.



Amplasare: Densuş village,
Hunedoara County



Biserica Sânpetru

Ceea ce este impresionant este faptul că în zidurile bisericii au fost încorporate fragmente din ruinele romane din apropiere. Cel mai remarcabil este altarul de marmură de la intrarea în biserică. Din inscripția de pe altar, aflăm că se pare că acesta a fost dedicat lui Silvanus, zeul roman al pădurilor, ridicat de un administrator din Ulpia Traiana Sarmizegetusa, pentru a-și exprima recunoștința pentru faptul că a fost promovat.



Amplasare: Sânpetru, Hunedoara County



Biserica SântărăMăria Orlea

Ca toate bisericile cisterciene, a fost dedicată Fecioarei Maria și este o construcție simplă de dimensiuni impresionante, fiind cea mai mare biserică medievală din Țara Hațegului.



Amplasare: Sântămăria Orlea village, Hunedoara county



LuciAna Gastronomy Experience

Dacă ajungeți în această parte a României, atunci trebuie neapărat să vă opriți la LuciAna Gastronomy Experience pentru a gusta din mâncărurile tradiționale din Țara Hațegului. Ingrediente proaspete, rețete originale și mâncăruri cu gusturi de altădată, toate acestea fac ca o masă în acest loc să fie de neratat.



Amplasare: Densuș village, Hunedoara County



SURSE

Descoperă Eco-Romania



www.eco-romania.ro

info@eco-romania.ro

+40 (0)368 441 084

Discover

ECO-ROMANIA

Romania Tourism



www.romaniatourism.com

travel@romaniatourism.com



Romanian Friend



www.romanianfriend.com

www.instagram.com/romanian_friend/



Descoperă Țara Dornelor



www.taradornelor.ro

www.instagram.com/eco.taradornelor



**TARA
DORNELOR**

Descoperă Țara Hațegului - Retezat



www.turismretezat.ro



Romania



@romania

România de poveste



@romaniadepovești

Fotografii de:

Mihai Moiceanu, Dan Dinu, Dan Palcu,
Claudiu Popescu, Remus Suciu





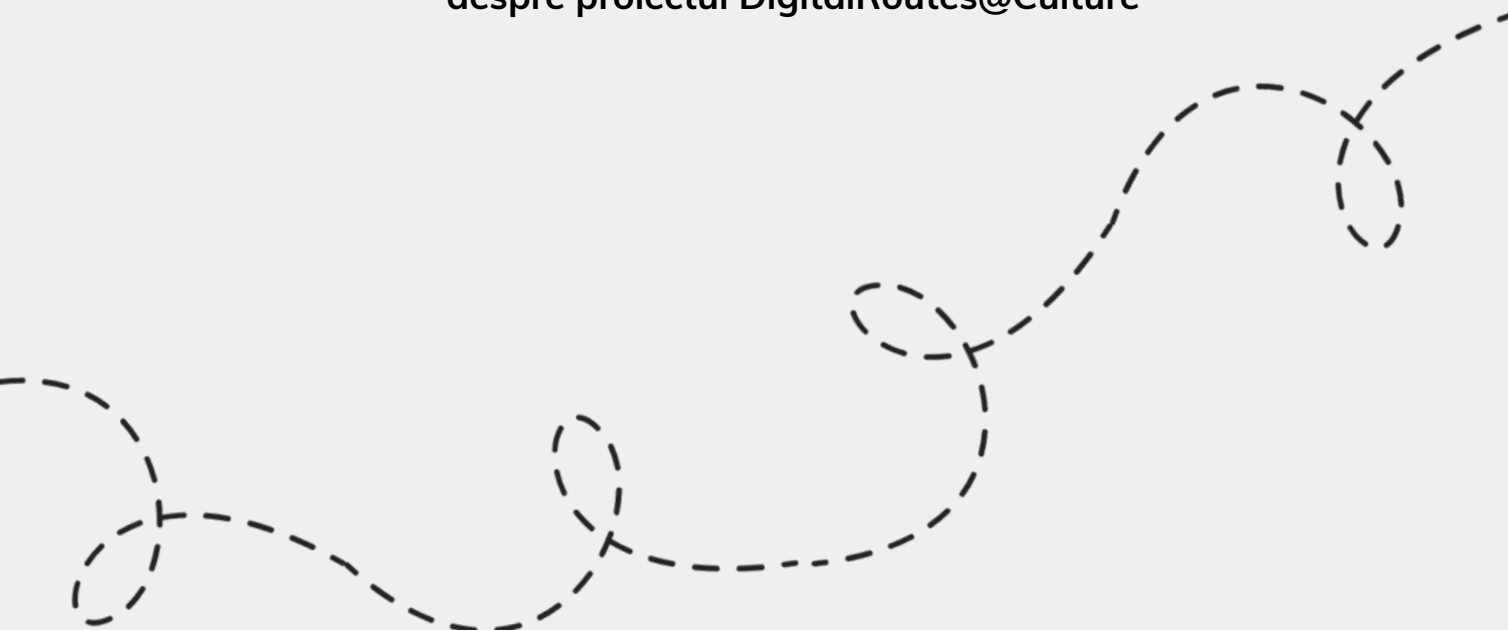
DIGITAL ROUTES

OF CULTURAL HERITAGE FOR A SUSTAINABLE FUTURE

PR. NR. 2020-1-PL01-KA205-080646



Scanează codul QR și află mai multe
despre proiectul DigitalRoutes@Culture





Acest document poate fi copiat, reprodus sau modificat în conformitate cu regulile de mai sus.
În plus, trebuie să se facă referire în mod clar la autorii documentului și la toate porțiunile aplicabile ale notei privind drepturile de autor.

Toate drepturile sunt rezervate. © Drepturi de autor 2022 DIGITALROUTES@CULTURE

